

POSTER VERTICAL

NOTICE

Ref 02 / NOSC02_V8



Papier premium intissé (ou textile)

Pose avec punaises ou languettes adhésives



Commencer par fixer votre visuel dans l'angle gauche à l'aide d'une punaise ou d'une languette adhésive.
Ajuster ensuite la verticalité de votre visuel avec un niveau.
Puis accrocher l'angle droit.
Finir en ajoutant des fixations autour du visuel tous les 30 cm.



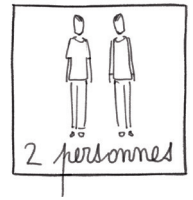
Astuce



Nous avons des punaises transparentes et des languettes adhésives en vente sur le site.

POSTER VERTICAL

NOTICE

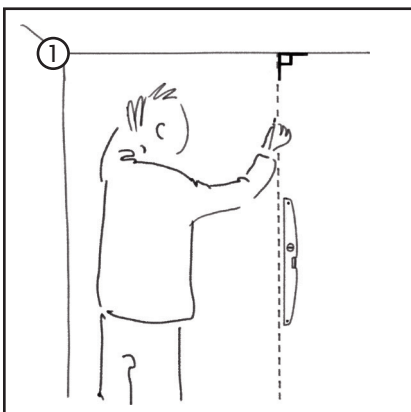


Papier premium intissé (ou textile)
Pose collée

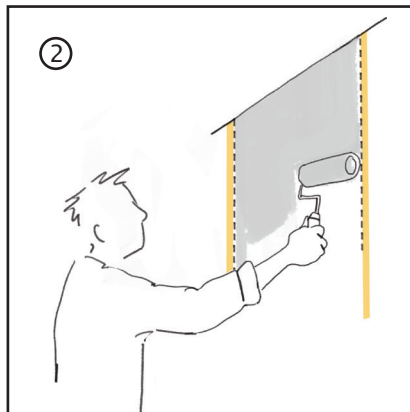
Matériel nécessaire



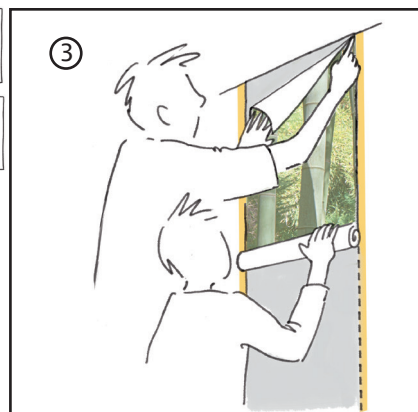
Par encollage du mur :



1 Tracer une verticale à l'aide d'un niveau.



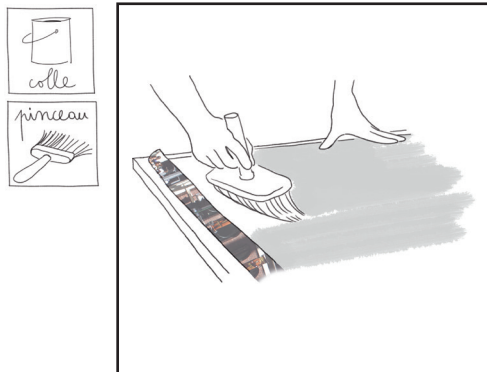
2 Encoller le mur en protégeant les bords avec du ruban adhésif de peintre.



3 Présenter le visuel. Ajuster sur le tracé.

Par encollage du support :

Vous pouvez encoller votre papier premium ou votre support textile.



QUELLE COLLE UTILISER ?

PAPIER INTISSE:

Notre support intissé se pose avec n'importe quelle colle en poudre destinée aux Papiers Peints Intissés. Nous recommandons la colle METYLAN Expert.

Pour une très forte tenue, il peut également être posé avec une colle blanche « prête à l'emploi ».

SCENOLIA recommande en colles blanches:

1/ Pour pose sur fond ouvert normalement absorbant (plâtre, BA13, etc...) : OVALIT TM

2/ Pour pose sur fond non absorbant (mélaminé, peintures bloquées, etc...) : OVALIT ULTRA

SUPPORT TEXTILE:

Notre support textile se pose avec une colle blanche standard « prêt à l'emploi », disponible en magasins de bricolage, spécialistes papiers peints, etc....

SCENOLIA recommande en colles blanches :

1/ Pour pose sur fond ouvert normalement absorbant (plâtre, BA13, etc...) : OVALIT TM

2/ Pour pose sur fond non absorbant (mélaminé, peintures bloquées, etc...) : OVALIT ULTRA

Application : colles en poudres et colles blanches s'appliquent directement au mur avec un simple rouleau laine (rouleau anti gouttes).

Assurez vous que les colles utilisées soient adaptées à votre mur. Se référer aux préconisations des fabricants de colles.

Attention : pour une pose en milieu humide (cuisine, salle de bain, SPA, etc...) vérifier que la matière textile est bien une référence adaptée.

Ne pas poser sur les zones de projections d'eau.

SCENOLIA décline toute responsabilité en cas de non-respect des recommandations.

SCENOLIA 
www.scenolia.com



Retrouver nos vidéos de pose
sur notre chaîne YouTube